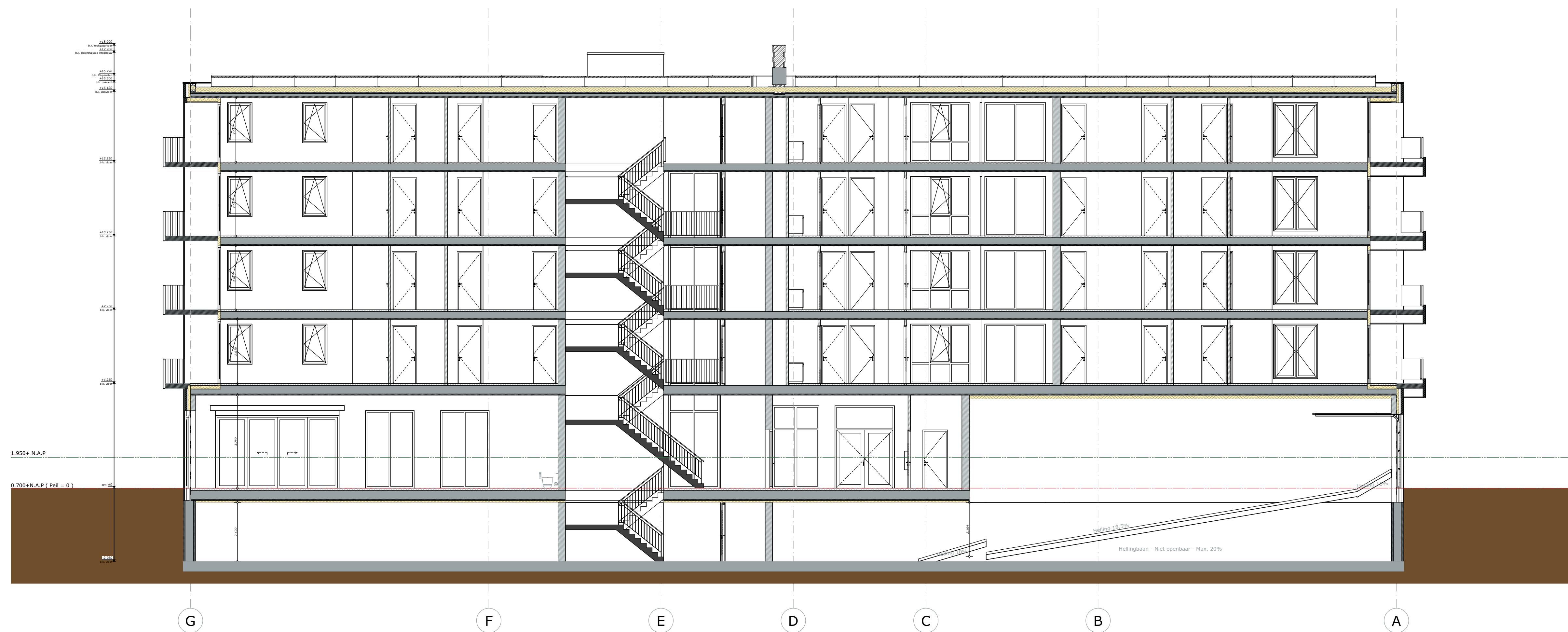




Doorsnede A-A



Doorsnede B-B

Legenda

Het ontwerp blijft te allen tijde eigendom van EVE Architecten B.V.
Voor alle werkzaamheden van EVE Architecten B.V. is de DNR 2011 van toepassing.

Alle wijzigingen dienen door EVE Architecten B.V. te worden geadresseerd.

Het bouwen dient te geschieden overeenkomstig de eisen van het Bouwbesluit 2012, zoals deze luidt ten tijde van de indiening van de bouwvergunning.

De constructie dient te worden uitgevoerd volgens de tekening en de toelichting van de constructeur.

Beveiliging:

- Rookmelders dienen te worden aangebracht conform Bouwbesluit 2012, Afd. 6.5.
- Koelkasten, deuren en ramen in de uitwendige scheidingconstructie hebben een inbraakwerendheid conform Bouwbesluit 2012, Afd. 2.15 met een minimum veersterkteklasse 2. Vervangingscode K2000.
- Glas aangebracht met + dient te worden uitgevoerd conform afdeling 6 en NEN 3569.

Installaties:

- Elektra aangelegd conform Bouwbesluit 2012, Afd. 6.2 in afstemming met lokaal nutbeoordeling.
- Gasleiding aangelegd conform Bouwbesluit 2012, Afd. 6.2.
- Drukvaste- en watervoorzieningen aansluiten conform Bouwbesluit 2012, Afd. 6.2.
- Principe rijsling aangelegd conform Bouwbesluit 2012, Afd. 6.4.

De afmetingen van de constructie zijn gebaseerd op de afmetingen van de constructie. Indien een van de bovenstaande documenten is vernieuwd, dan zijn de afmetingen daarvan nog niet op deze tekening verwerkt.

Start documenten

- EVE Architecten B.V. Definitief ontwerp met de datum: 24 juni 2016.
- Definitief kleur- en materiaalstaat met de datum: 29 juli 2016.
- Vloer Constructie rapport: 4 juli 2016.

Indien een van de bovenstaande documenten is vernieuwd, dan zijn de afmetingen daarvan nog niet op deze tekening verwerkt.

Renoveer pictogrammen

- | | |
|--|---------------------------------|
| ■ Maastricht | ● Ruimte v.v.v. rookmelder |
| ⚙️ Kluis v.v.v. ventilatorrooster | ⊠ Ruimte v.v.v. radiator(en) |
| ⚙️ Ruimte v.v.v. mechanische luchtvoeder | ⊠ Ruimte v.v.v. convactor |
| ● Ruimte v.v.v. mechanische luchtfilter | ⊠ Ruimte v.v.v. vloerverwarming |
| ⊠ Mechanische ventilatiebox | ⊠ Boller |
| ⊠ Ventilatiebox warmte-terugwinning | ⊠ CV |
| ⊠ Opstelplaats wasmachine | ⊠ Zonnepanelen |
| ⊠ Opstelplaats droger | ⊠ Zonnecollectoren |
| ⊠ Haard | ⊠ Luchtwarmtepomp |
| | ⊠ Aardwarmtepomp |

Renoveer bouwkundig

- | | |
|-------------------------|-------------------------|
| ■ Gevelsteen | ■ Ongewapend beton |
| ■ Kalkzandsteen | ■ Gewapend beton |
| ■ Kalkzandsteen dragend | ■ Prefab beton |
| ■ Snelbouwsteen | ■ Prefab beton gewapend |
| ■ Snelbouwsteen dragend | ■ Cellerbeton |
| ■ Isolatie | ■ Gipsblokken |

EVE Architecten B.V.
Ernst Machstraat 2
Postbus 115
7440 AC Nijverdal
T: 0548-65 69 50
E: info@eve-bv.nl
I: www.eve-bv.nl
KvKnr.: 08969899



Project
PWH - Gebouw 5
Menno Simonsweg 101
2014XA Haarlem

Opdrachtgever
Plaza West Haarlem B.V.
Zwolseweg 1
7731 BC Ommen

Hoofddarchitect
ir. Edwin van Elk

Projectmanager
ing. Arie-Jan Franssen

Bouwkundig tekenaar
ing. Lennaert Heet (JK)

Datum getekend
5 augustus 2016

Datum gewijzigd
26 september 2016
21 september 2016
26 oktober 2016

Tekening
Doorsnede A-A en B-B

Status
Definitief

Formaat
A0

Schaal
1:100

Voor akkoord

(hoofd)architect projectmanager opdrachtgever